

Результаты выполнения контрольной работы по русскому языку (результаты учащихся класса 0402)

КГКУ "Региональный центр оценки качества образования"

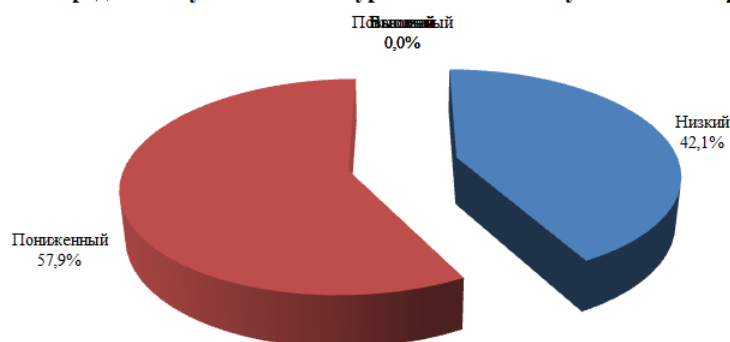
Распределение участников по уровням освоения учебного материала (4 класс, 2017/2018 учебный год)

ОУ: МОУ СОШ № 19

Код класса: 0402

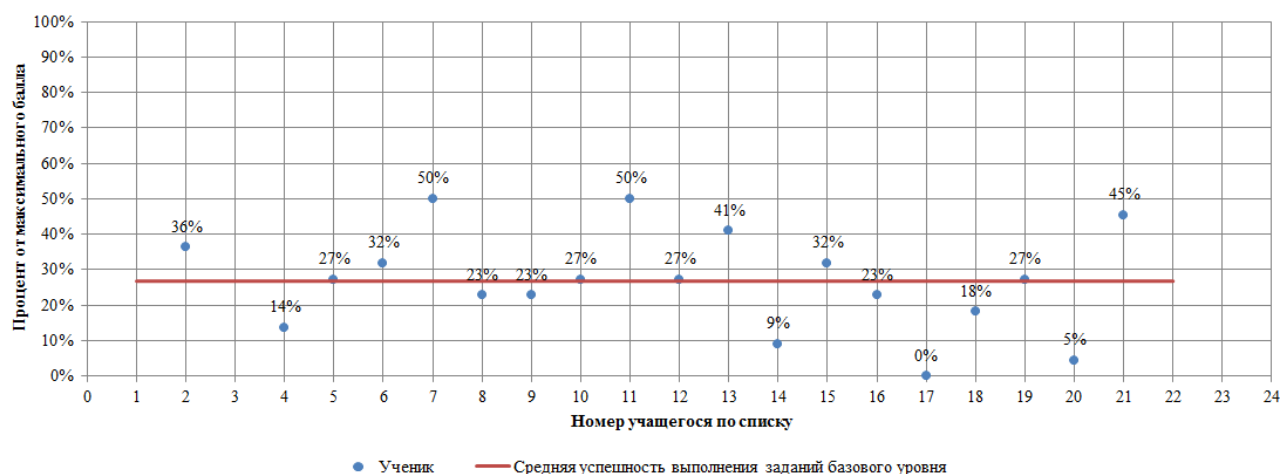
Кол-во участников	Уровни освоения учебного материала									
	Низкий (0-5 заданий базового уровня, 0-11 баллов за задания повышенного уровня)		Пониженный (6-11 заданий базового уровня, 1-11 баллов за задания повышенного уровня)		Базовый (12-18 заданий базового уровня, 0-5 баллов за задания повышенного уровня)		Повышенный (12-18 или 19-22 заданий базового уровня, 6-11 или 0-8 баллов за задания повышенного уровня)		Высокий (19-22 задания базового уровня, 9-11 баллов за задания повышенного уровня)	
	кол-во	доля	кол-во	доля	кол-во	доля	кол-во	доля	кол-во	доля
19	8	42,1%	11	57,9%	0	0,0%	0	0,0%	0	0,0%

Распределение участников по уровням освоения учебного материала



КГКУ "Региональный центр оценки качества образования"

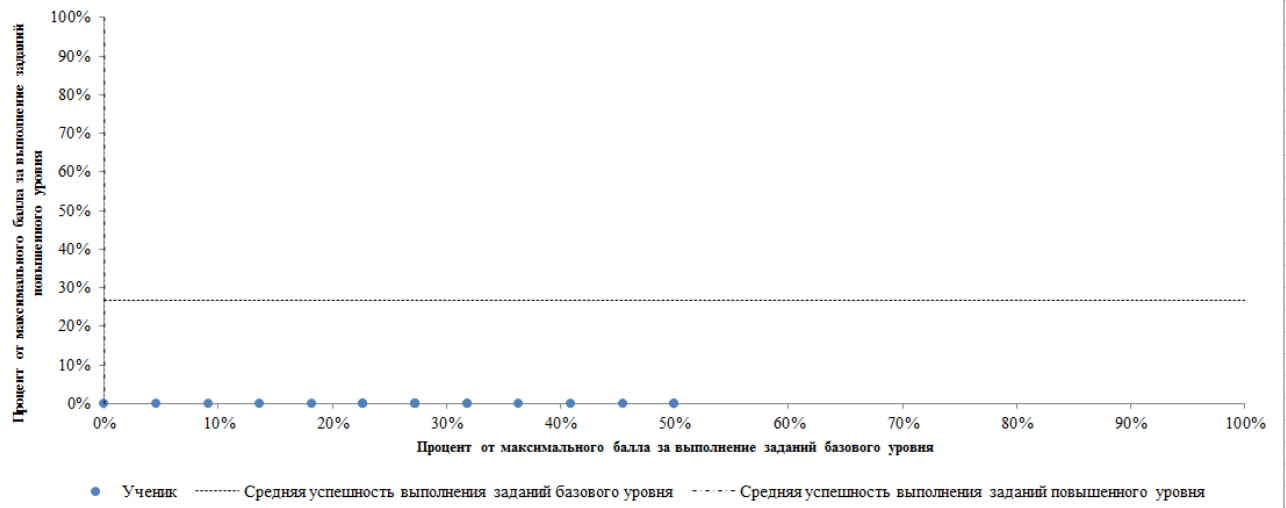
Результаты выполнения БАЗОВОГО УРОВНЯ контрольной работы по русскому языку



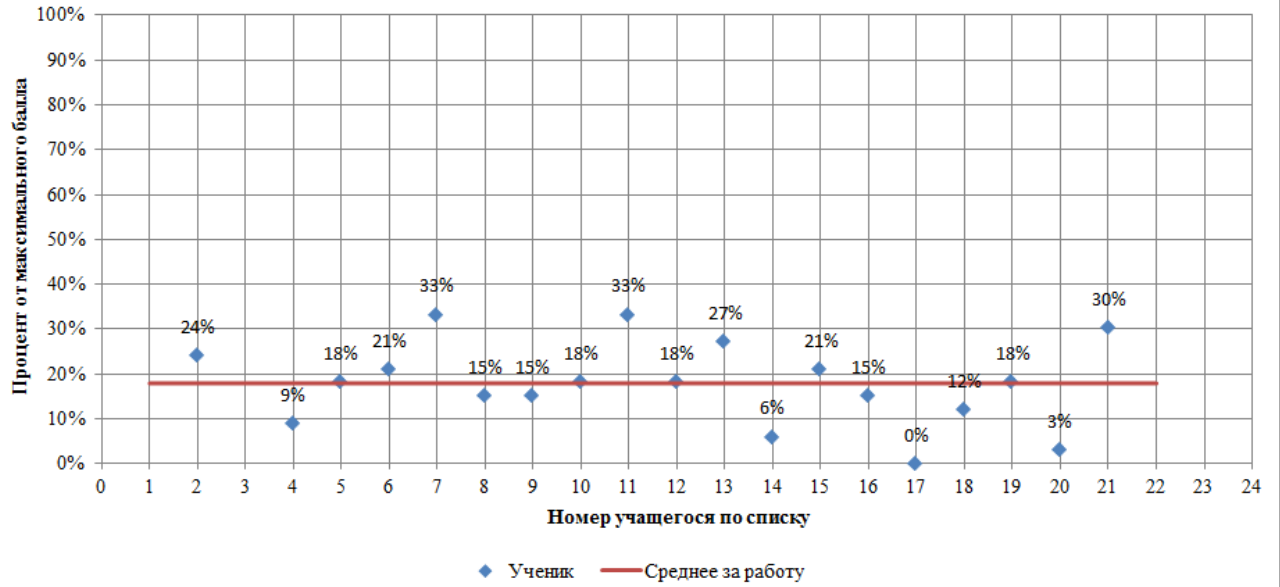
Результаты выполнения ПОВЫШЕННОГО УРОВНЯ контрольной работы по русскому языку



Результаты выполнения контрольной работы по русскому языку



Результаты выполнения контрольной работы по русскому языку (общая успешность)



КГКУ "Региональный центр оценки качества образования"

Результаты выполнения контрольной работы по русскому языку по отдельным заданиям (4 класс, 2017/2018 учебный год)
 ОУ: МОУ СОШ № 19 Код класса: 0402

Вариант 1, 2

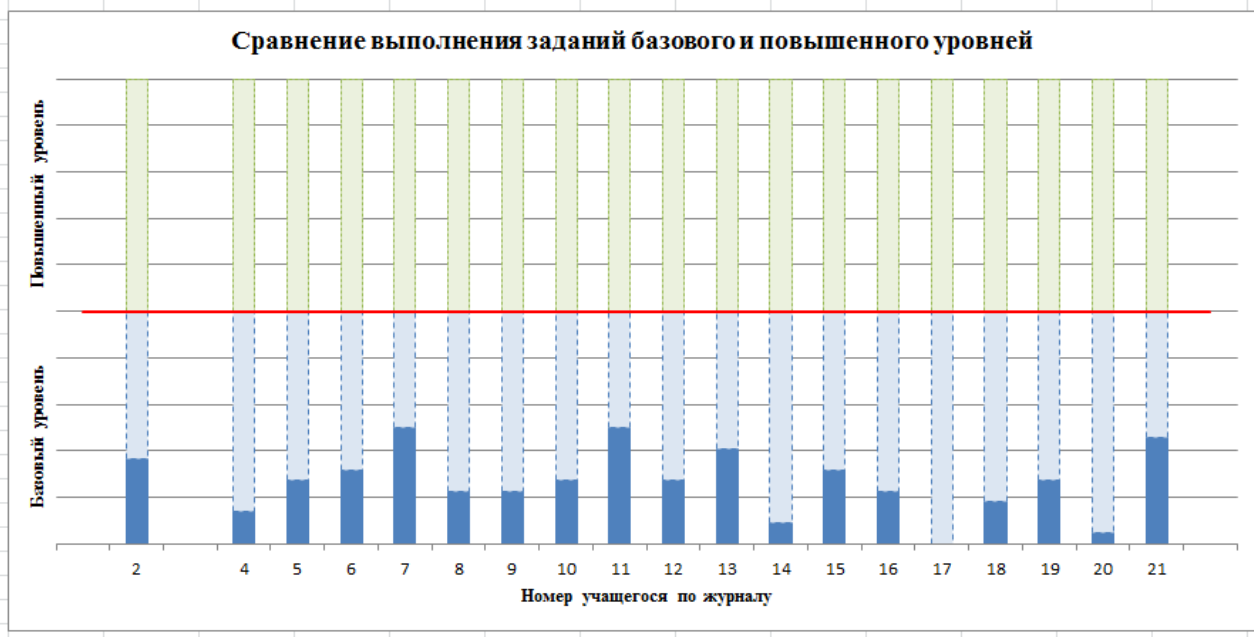
№ задания	Раздел программы	Проверяемые умения	Код планируемого результата	Уровень сложности	Тип задания	Балл	Выполнили верно		Выполнили неверно		Не приступили	
							чел.	%	чел.	%	чел.	%
Основная часть												
1	Фонетика и графика	Определять алфавитный порядок слов.	1.1.3	Б	ВО	2	4	21,1%	5	26,3%	0	0,0%
						1	10	52,6%				
2	Фонетика и графика	Соотнести звуковой и буквенный состав слов. Группировать слова по заданному основанию.	1.1.1	Б	КО	2	0	0,0%	11	57,9%	0	0,0%
						1	8	42,1%				
3	Фонетика и графика	Характеризовать звуки русского языка (гласные ударные/безударные; согласные твердые/мягкие, парные/непарные твердые и мягкие; согласные звонкие и глухие, парные/непарные звонкие и глухие).	1.1.2	Б	ВО	2	2	10,5%	9	47,4%	0	0,0%
						1	8	42,1%				
4	Состав слова (морфемика)	Определять возможность состава слова. Выбирать несколько правильных утверждений.	2.1.3	Б	ВО	2	4	21,1%	7	36,8%	0	0,0%
						1	8	42,1%				
5	Состав слова (морфемика)	Подбирать родственные слова, на основании знания признаков родственных слов находить группу родственных слов.	2.1.4	Б	ВО	1	0	0,0%	19	100,0%	0	0,0%
6	Состав слова (морфемика)	Разбирать слово по составу, соотносить слова и схему состава слова, находить слова, соответствующие схеме.	2.1.3	Б	ВО	2	1	5,3%	12	63,2%	0	0,0%
						1	6	31,6%				
7	Орфография	Находить заданную орфограмму в словах.	6.1.1	Б	ВО	2	0	0,0%	13	68,4%	0	0,0%
						1	6	31,6%				
8	Морфология	Находить имена существительные, отличать их от других частей речи.	4.1.1	Б	ВО	2	5	26,3%	8	42,1%	0	0,0%
						1	6	31,6%				
9	Морфология	Определять род имен существительных.	4.1.1	Б	ВО	2	3	15,8%	6	31,6%	0	0,0%
						1	10	52,6%				
10	Синтаксис	Характеризовать предложение по цели высказывания.	5.1.3	Б	ВО	2	0	0,0%	14	73,7%	0	0,0%
						1	5	26,3%				

Нижний колонтитул

КГКУ "Региональный центр оценки качества образования"

11	Синтаксис	Находить грамматическую основу простого двусоставного предложения.	5.1.5	Б	КО	1	6	31,6%	13	68,4%	0	0,0%
12	Синтаксис	Различать словосочетание и грамматическую основу предложения, находить в предложении словосочетания.	5.1.1	Б	КО	2	0	0,0%	18	94,7%	0	0,0%
						1	1	5,3%				
Дополнительная часть												
13	Фонетика и графика	Различать звуки и буквы.	1.1.1	П	КО	2	0	0,0%	15	78,9%	15	78,9%
						1	0	0,0%				
14	Состав слова (морфемика)	Определять наличие и отсутствие в слове заданных морфем. Группировать слова по заданному основанию. Подбирать свои примеры слов заданного состава.	2.1.3	П	КО	3	0	0,0%	4	21,1%	15	78,9%
						2	0	0,0%				
						1	0	0,0%				
15	Орфография	Группировать слова с одинаковой орфограммой.	6.1.1	П	КО	3	0	0,0%	1	5,3%	18	94,7%
						2	0	0,0%				
						1	0	0,0%				
16	Развитие речи	Составлять небольшой связный текст на заданную тему. Высказывать свое мнение и обосновывать его.	7.1.6	П	КО	3	0	0,0%	2	10,5%	17	89,5%
						2	0	0,0%				
						1	0	0,0%				

Результаты выполнения контрольной работы по русскому языку (4 класс, 2017/2018 учебный год)
 ОУ: МОУ СОШ № 19 Код класса: 0402

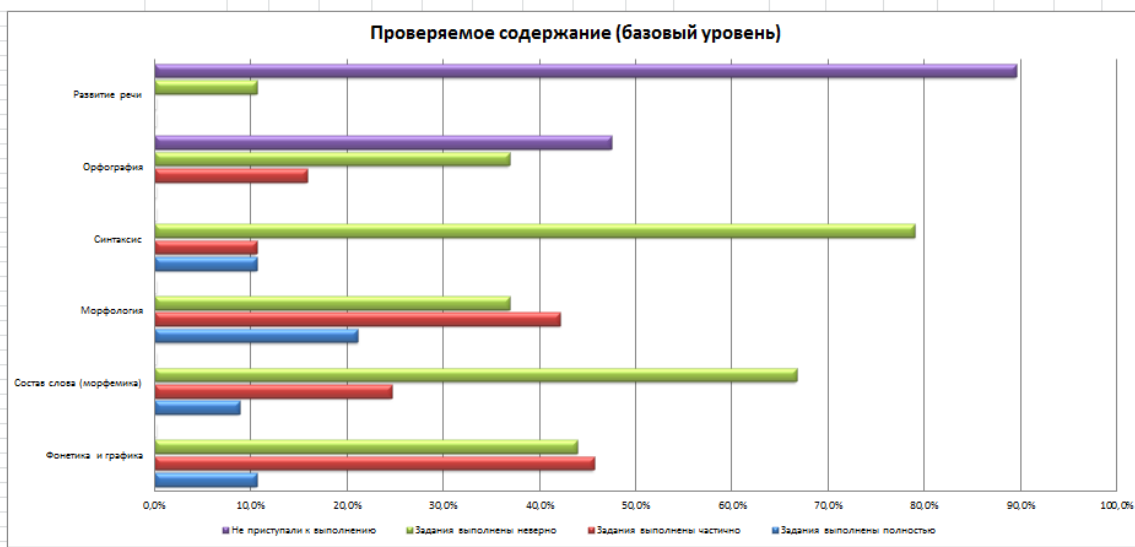


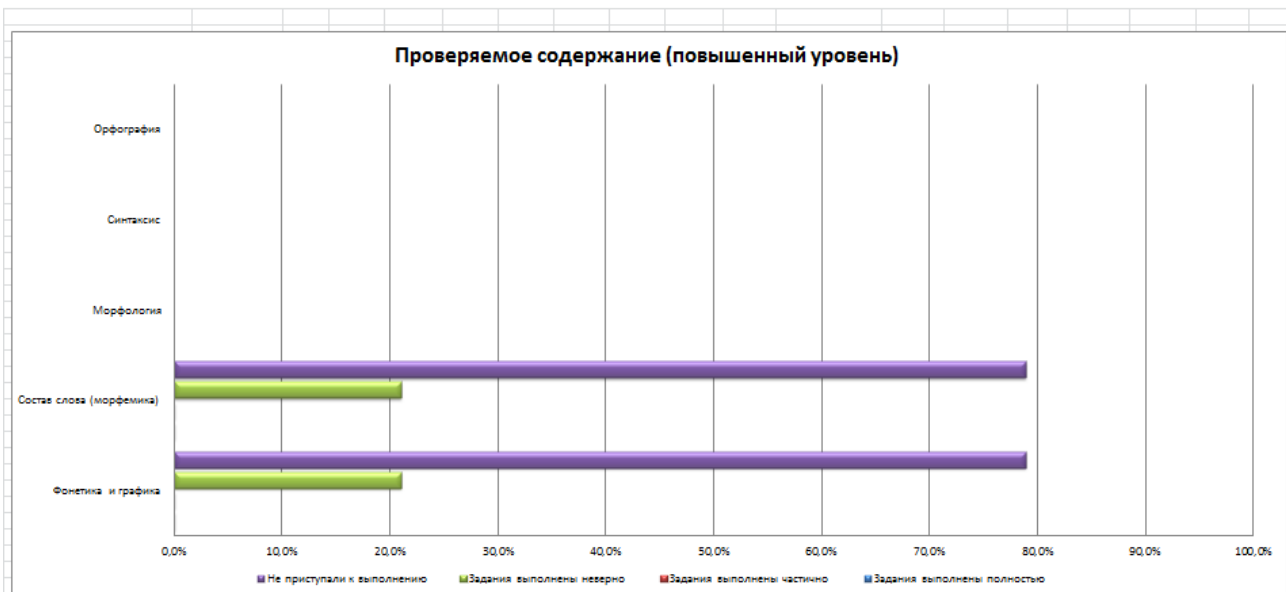
Результаты выполнения контрольной работы по русскому языку (4 класс, 2017/2018 учебный год)

ОУ: МОУ СОШ № 19

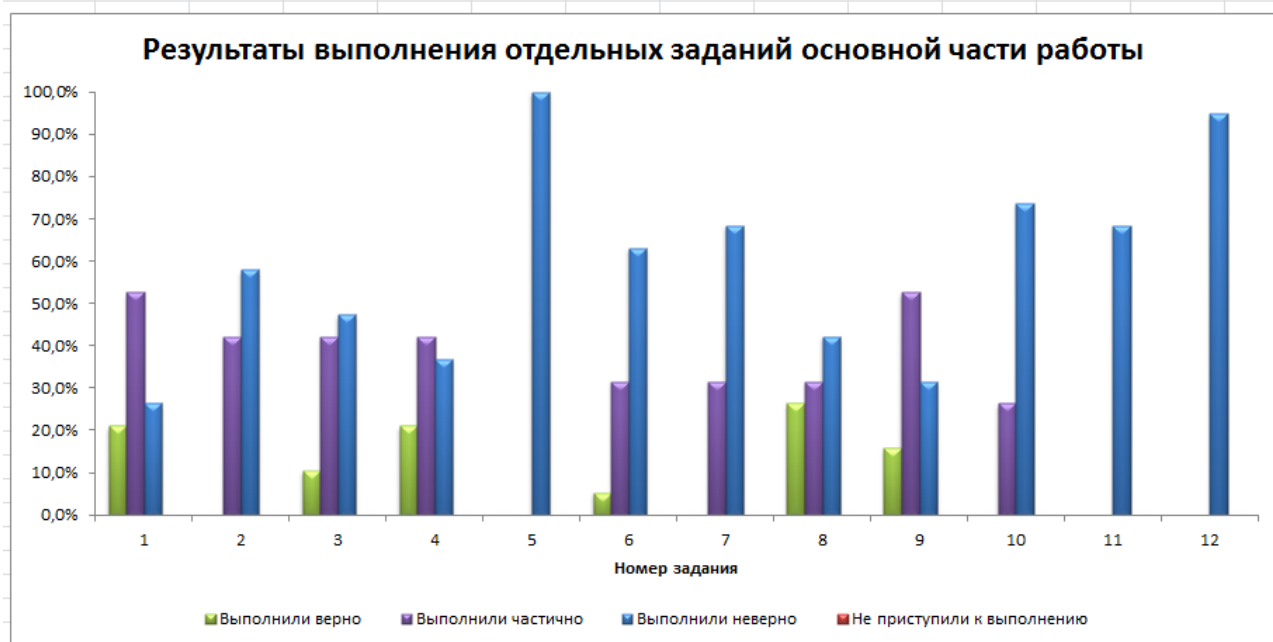
Код класса: 0402

№ п/п	Блок содержания	Номер задания основной части	кол-во заданий	Задания выполнены полностью		Задания выполнены частично		Задания выполнены неверно		Не приступали к выполнению		Номер задания дополнительной части	Задания выполнены полностью		Задания выполнены частично		Задания выполнены неверно		Не приступали к выполнению	
				кол-во	%	кол-во	%	кол-во	%	кол-во	%		кол-во	%	кол-во	%	кол-во	%	кол-во	%
1	Фонетика и графика	1, 2, 3	3	6	10,5%	26	46%	25	43,9%	0	0,0%	13	0	0,0%	0	0,0%	4	21,1%	15	78,9%
2	Состав слова (морфемика)	4, 5, 6	3	5	8,8%	14	25%	38	66,7%	0	0,0%	14	0	0,0%	0	0,0%	4	21,1%	15	78,9%
3	Морфология	8, 9	2	8	21,1%	16	42%	14	36,8%	0	0,0%									
4	Синтаксис	10, 11, 12	3	6	10,5%	6	11%	45	78,9%	0	0,0%									
5	Орфография	7, 15	2	0	0,0%	6	16%	14	36,8%	18	47,4%									
6	Развитие речи	16	1	0	0,0%	0	0%	2	10,5%	17	89,5%									





Результаты выполнения контрольной работы по русскому языку (4 класс, 2017/2018 учебный год)
 ОУ: МОУ СОШ № 19 Код класса: 0402



Результаты выполнения отдельных заданий дополнительной части работы

