

НА ПЕРВОГО РЕБЕНКА
ЕДИНОВРЕМЕННАЯ ДЕНЕЖНАЯ ВЫПЛАТА



РАЗМЕР выплаты – **28 102 руб.**
(два прожиточных минимума для детей за II квартал 2018 года)

УСЛОВИЯ НАЗНАЧЕНИЯ:

- *ребенок рожден, начиная с **01 января 2019 года**;
- *семья проживает на территории края

ЕЖЕМЕСЯЧНАЯ ВЫПЛАТА
в связи с рождением (усыновлением) первого ребенка

РАЗМЕР выплаты – **14 051 руб.**

ПЕРИОД выплаты – до достижения ребенком возраста **полутора лет**

- *с **01.01.2020** – до достижения ребенком возраста **трех лет**)

УСЛОВИЯ НАЗНАЧЕНИЯ:

- *ребенок рожден, начиная с **01 января 2018 года**;
- *доход на одного члена семьи не более **21 201 руб.**

НА ВТОРОГО РЕБЕНКА
РЕГИОНАЛЬНЫЙ МАТЕРИНСКИЙ (СЕМЕЙНЫЙ) КАПИТАЛ



РАЗМЕР – **135 907,8 руб.**

(*30 % от федерального материнского капитала, установленного на дату рождения ребенка)

УСЛОВИЯ ПРЕДОСТАВЛЕНИЯ:

- *ребенок рожден, начиная с **01 января 2019 года**;

*** семья:**

- получила государственный сертификат на материнский (семейный) капитал (в соответствии с Федеральным законом от 29 декабря 2006 г. № 256-ФЗ);
- проживает на территории края

СРЕДСТВА МОЖНО НАПРАВИТЬ:

- *на улучшение жилищных условий (*приобретение, строительство жилья, уплата первоначального взноса по жилищному кредиту или займу, а также погашение жилищных кредитов и займов*);
- * на получение образования детьми (*оплата образовательных услуг, оплата проживания в общежитии, оплата дошкольного образования (ясли, детский сад)*);
- * на приобретение товаров и услуг, предназначенных для социальной адаптации и интеграции в общество детей-инвалидов

НА ТРЕТЬЕГО РЕБЕНКА И ПОСЛЕДУЮЩИХ ДЕТЕЙ
ЕЖЕМЕСЯЧНАЯ ДЕНЕЖНАЯ ВЫПЛАТА

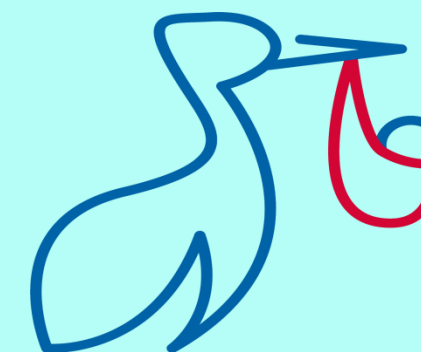


РАЗМЕР выплаты – **14 158 руб.**

ПЕРИОД выплаты – до достижения ребенком возраста **трех лет**

УСЛОВИЯ НАЗНАЧЕНИЯ:

- *доход на одного члена семьи не более **37 697,9 руб.**
- *семья проживает на территории края
- *дети проживают совместно с заявителем



За назначением можно обратиться **в центр социальной поддержки населения** по месту жительства или **в МФЦ**